



Když lesní sprint, tak jak?



Patří sprint do lesa?

Soutěžní řád, Obecná charakteristika: Závod ve sprintu je rychlý, **divácky** lehce pochopitelný formát, který umožňuje konání závodů **v oblastech s větším výskytem populace.**

Tedy na vrcholné úrovni určitě NE.

A co na nižší úrovni? (oblastní závody, letní etapové závody, soustředění, tréninky ...)

Podle mě PROČ NE? Zvláště když organizace sprintového závodu ve městě přináší spoustu rizik, která v lese odpadají (silniční provoz, priváty a jiné zakázané prostory, různé průchody a branky, odcizení kontrol ...)



Jak tedy stavět lesní sprint tak, aby byl opravdu SPRINTEM?

Opět Soutěžní řád:

Na jedné straně

Volby postupů: Obtížné volby postupů vyžadující vysokou koncentraci.

Ale na druhé straně

Kontroly: Technicky jednoduché

Způsob závodění: Velmi vysoká rychlost

Terén: Park, ulice nebo les umožňující dobrou běžeckou rychlost.

V našich lesích (ale často i městech) je hodně obtížné splnit všechny podmínky, dokonce se požadavky někdy bijí.

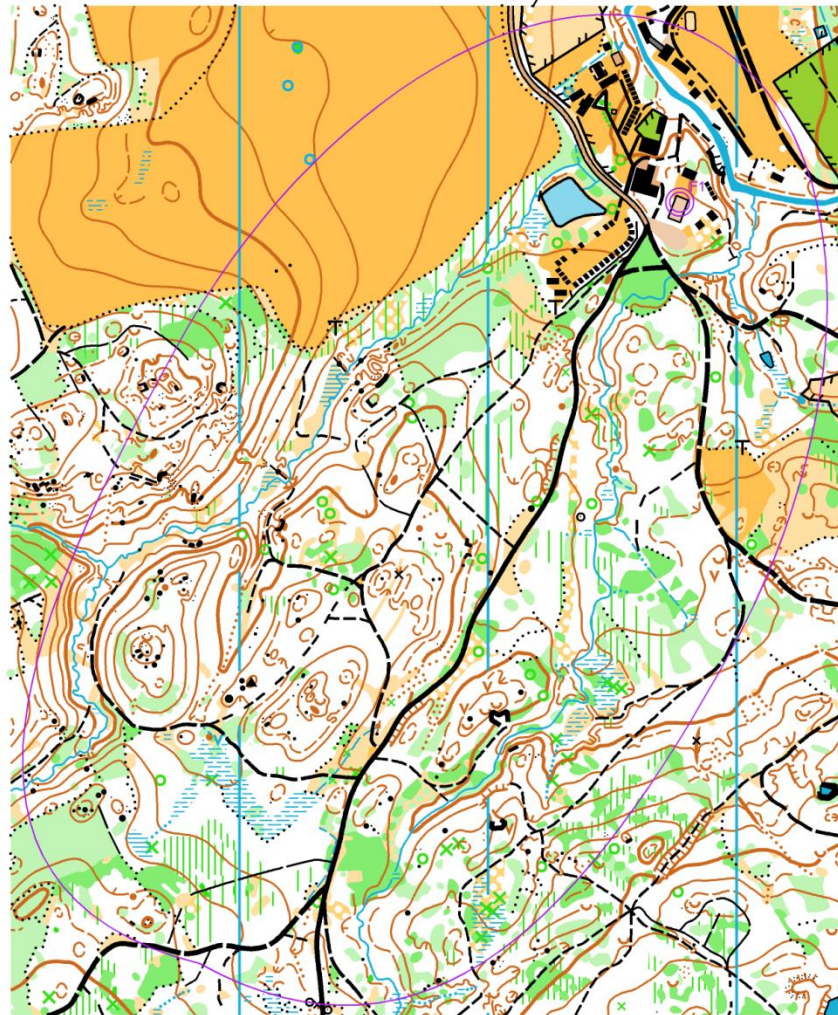


Cílem mého příspěvku je, vyvolat diskuzi zkušených rozhodčích a stavitelů tratí nad tím, jak koncipovat tratě lesního sprintu.

Jako impuls mi poslouží trať, kterou jsem v tomto roce stavěl.

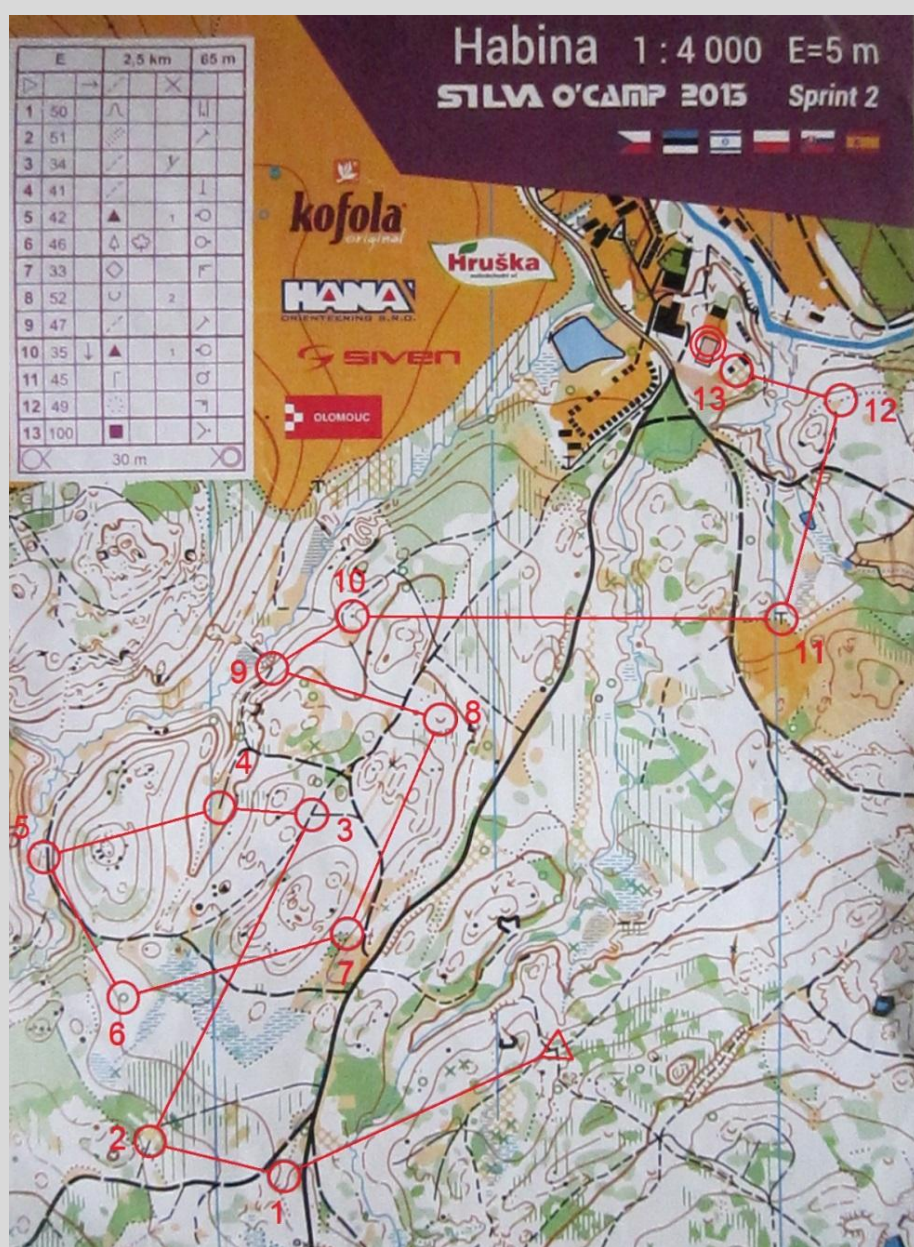
1. Zadání
2. Řešení - náhled a základní úvahy
3. Bezprostřední reakce po závodě
4. Rozbor tratě
5. Různé varianty přístupu ke stavbě tratí lesního sprintu
6. Diskuze

Prostor



Šternberk 23.11.13
Tomáš Novotný ZLH

Když lesní sprint, tak jak?



Šternberk 23.11.13
Tomáš Novotný ZLH

Když lesní sprint, tak jak?

Reakce:

Jerzy Antonowicz

IOF Advisor,
Prezes PZOS ...



Co to bylo? Primitivní závod na úrovni „dvanáctek“. Co to mělo za význam? Proč to nebylo postaveno úplně jinak?

Anna Górnicka-Antonowicz

Zatím jediná polská medailistka
v seniorské kategorii



Docela pěkné. Jako sprint se mi to dost líbilo. Hodně jednoduché a rychlé, ale bylo možné udělat chybu. Bavilo mě to.



Šternberk 23.11.13
Tomáš Novotný ZLH

Když lesní sprint, tak jak?



Šternberk 23.11.13
Tomáš Novotný ZLH

Když lesní sprint, tak jak?



Šternberk 23.11.13
Tomáš Novotný ZLH

Když lesní sprint, tak jak?



Šternberk 23.11.13
Tomáš Novotný ZLH

Když lesní sprint, tak jak?



Šternberk 23.11.13
Tomáš Novotný ZLH

Když lesní sprint, tak jak?



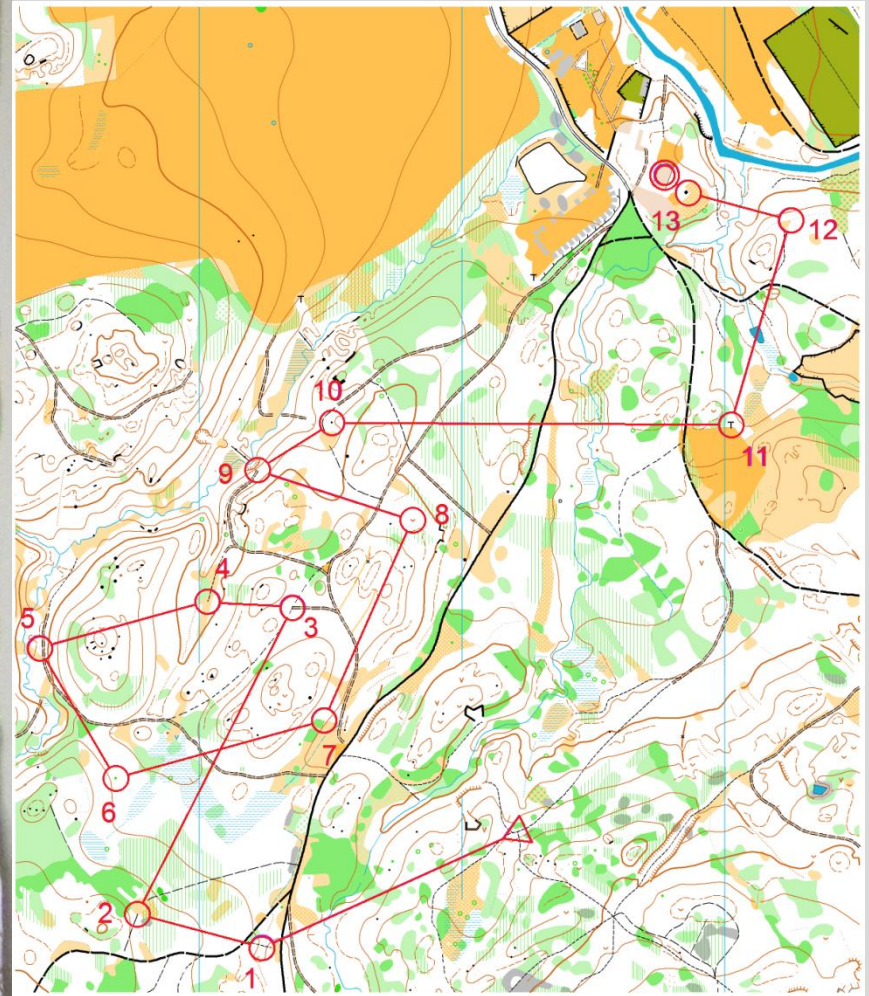
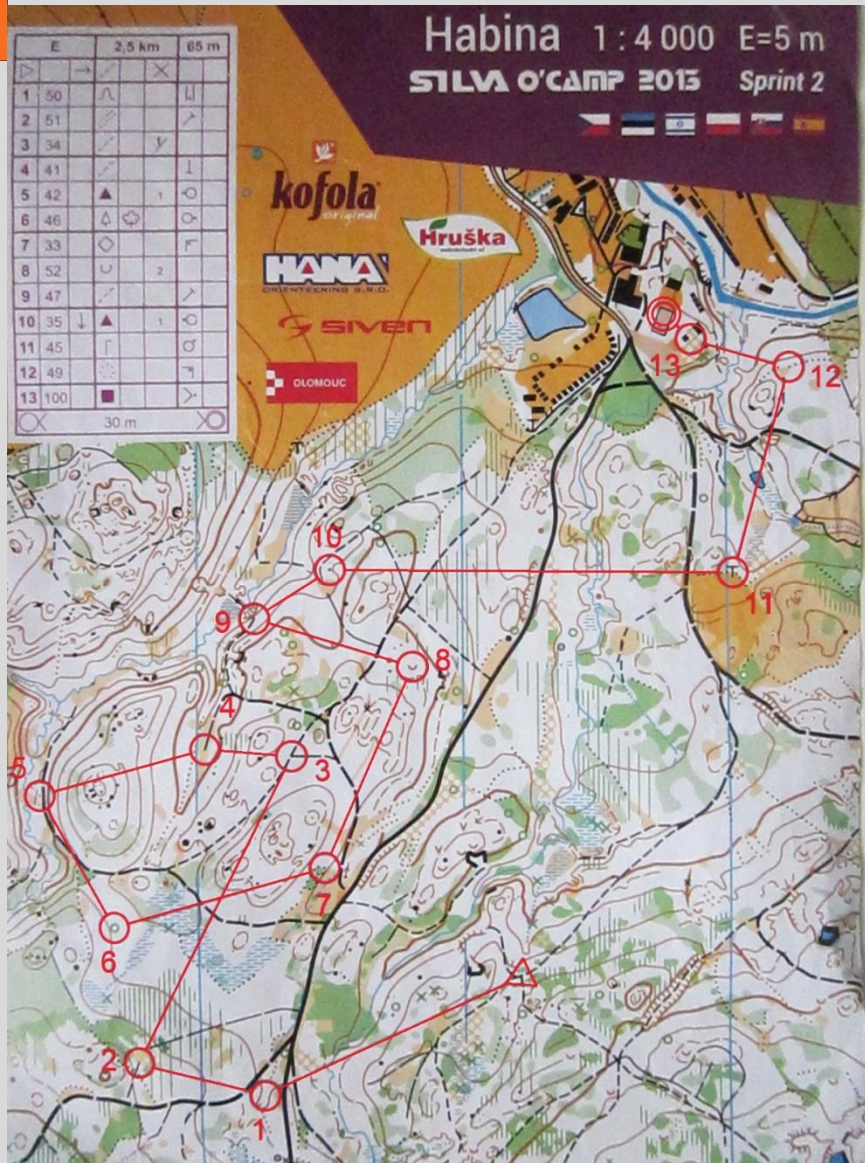
Jak tedy přistupovat ke stavbě tratí lesního sprintu?

- a) akcentovat rychlost a stavět tratě skoro na úrovni dvanáctek,
- b) akcentovat obtížnost a stavět spíš ultrakrátký middle,
- c) pokusit se kombinovat na jedné trati obojí,
- d) ať si to každý staví jak chce.

Nyní prosím o Vaše názory.

„Bez ladu a skladu“ několik názorů z diskuze:

- při sprintu musí být volba „zleva-zprava“ a z toho plynoucí nejistota. Takže lesní sprint jedinečně v lese, který takové volby nabízí – hustá síť oplocenek, průseků, hustníků, terénních tvarů, uměle „vymlíkované“ oplocenky ...
- sprint je sprint a vůbec nerozlišovat mezi lesním a městským
- sprint je prostě městská disciplína, do lesa vůbec ne
- trať v zásadě není špatná, ale určitě vynechat K4, ať je aspoň jedna volba
- při pokusu o hlasování se většinou účastníci přikláněli k možnostem a) a c) s tím, že se spíš počítá s možností d)



Šternberk 23.11.13
Tomáš Novotný ZLH

Když lesní sprint, tak jak?