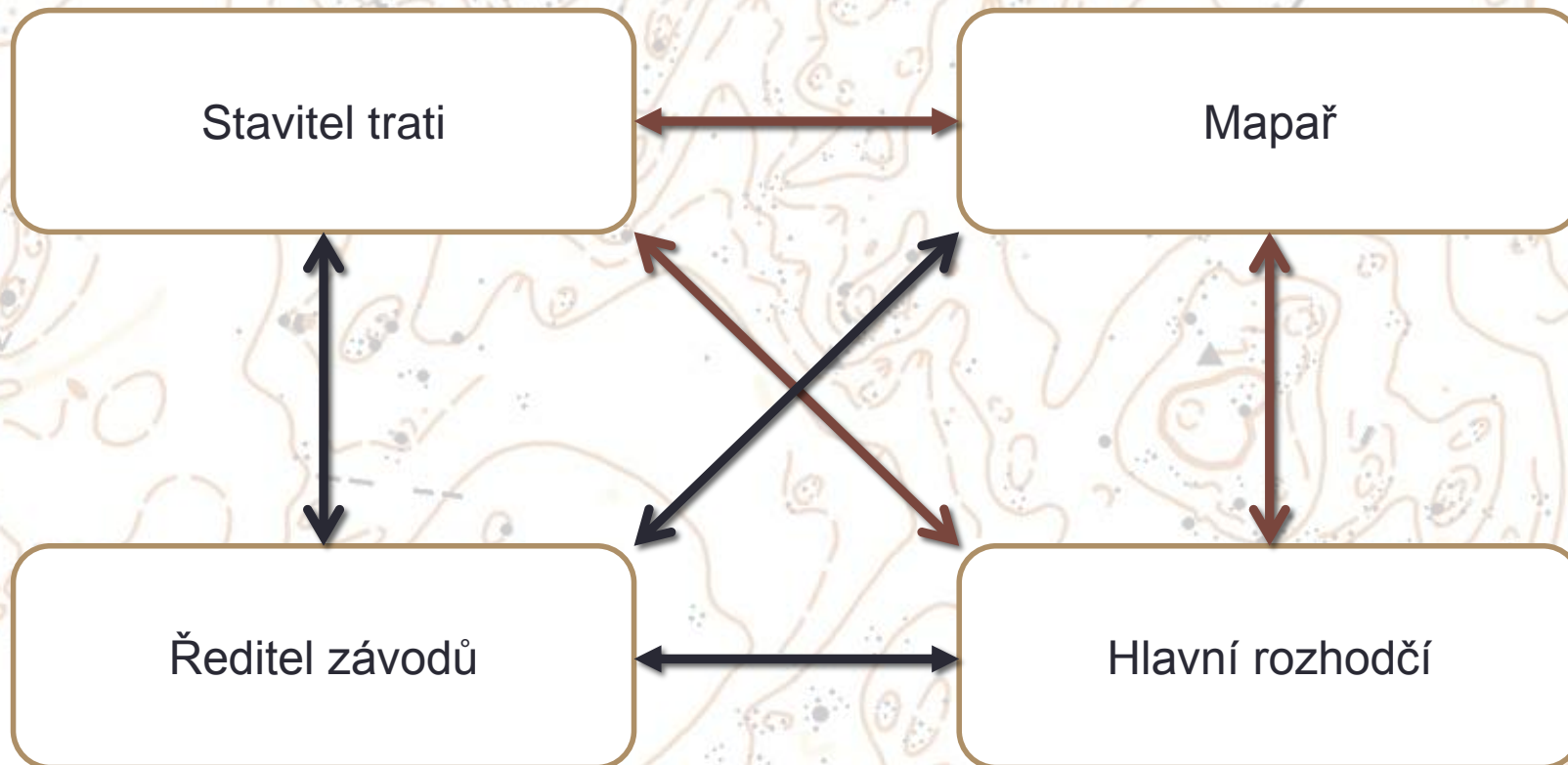


A topographic map with brown contour lines and various symbols like dots and triangles. The map is the background of the slide.

SPRINT

Roman Zbranek

Komunikace



Umístění arény

Divácká atraktivita

X

Zázemí závodníků

X

Využití prostoru

Umístění arény – cíl na náměstí

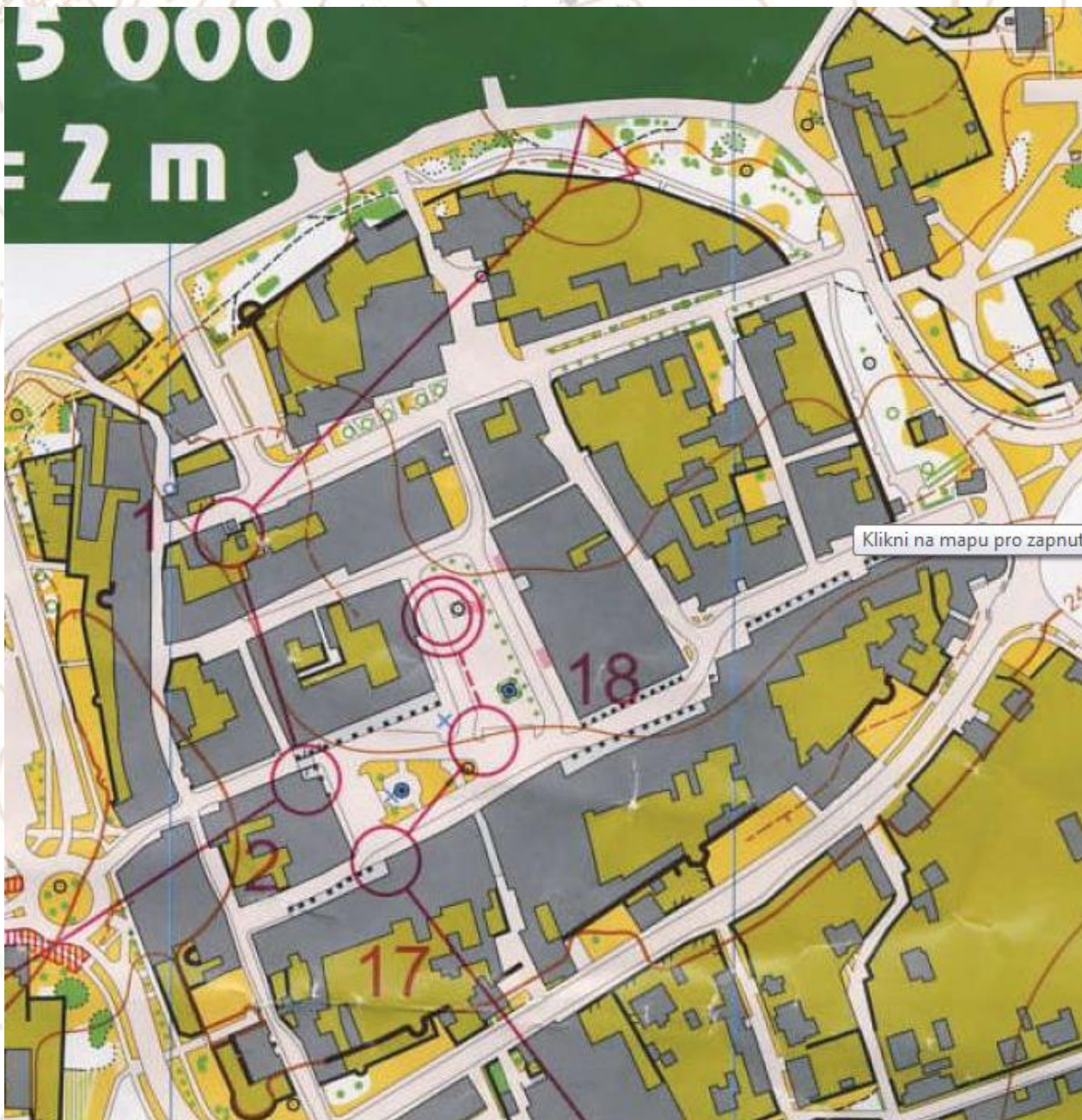
Pozitiva

- ☺ Divácky atraktivní závod
- ☺ Propagace OB
- ☺ Důstojné vyhlášení
- ☺ Start na náměstí
- ☺ ...

Negativa

- ☹ Vyvážování výsledků
- ☹ Za špatného počasí spíš na obtíž
- ☹ Rozpolcenost
- ☹ Zabraní zajímavého prostoru
- ☹ ...

5 000
= 2 m



Klikni na mapu pro zapnutí

18

17

15

Organizace startu

- **Mapa minutu předem = špatně!**
- Dostatečně velká karanténa
 - (i pro mokrou variantu)

Organizace cíle

- Viditelné umístění cílové kontroly
- Zpřístupnění cílové arény / sběrky před závodem?



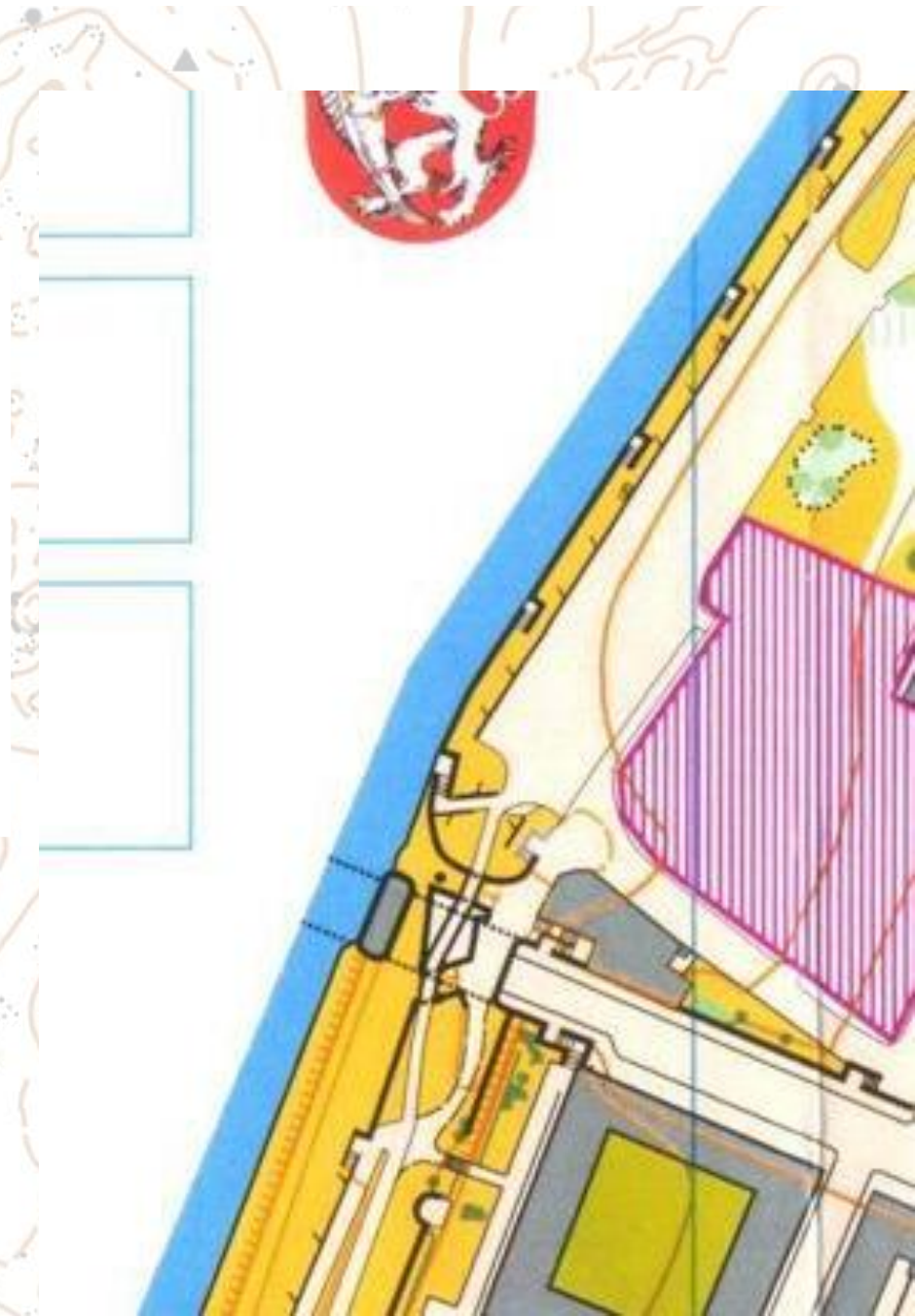
Mapa

- Promapování detailů = nečitelná mapa



Mapa

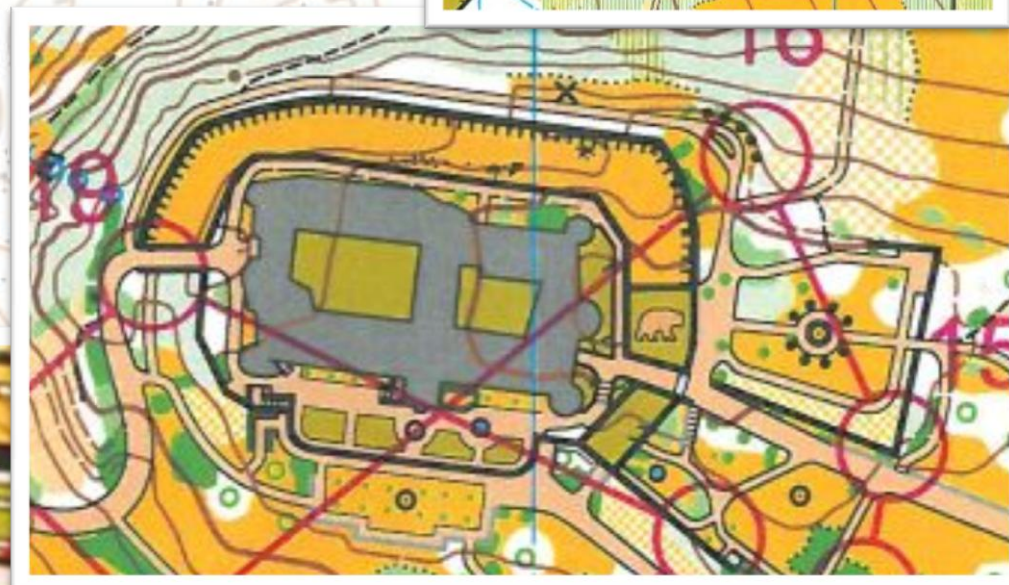
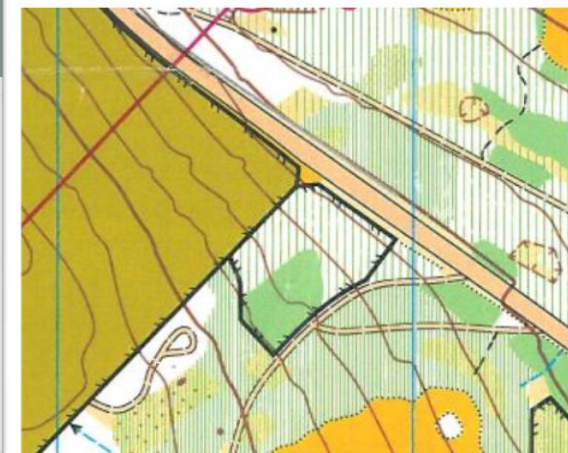
- Mapování dvou a více úroňových prostor
- Mapování hlavní běžecké linie
 - Domluva mapař + stavitel
- Co když opadne voda?





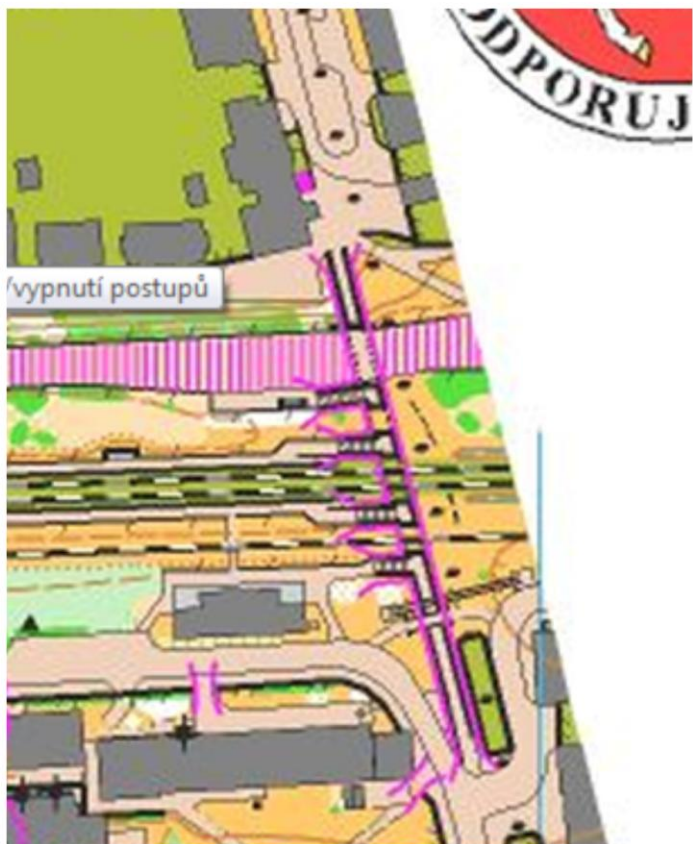
Mapa

- Vymapování uzavřených prostor

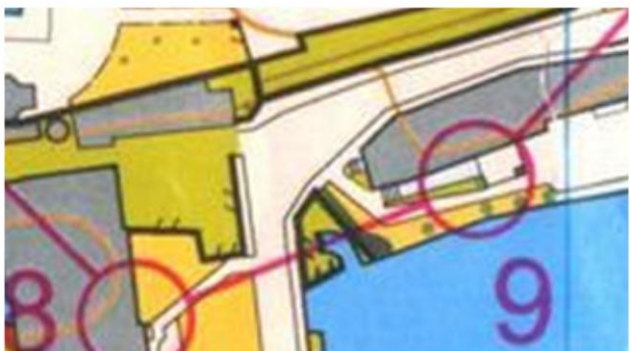


Průchodové sekce, zakázané sekce

- Zvýraznění zakázaných oblastí
- Zvýraznění průchodů



Drobné detaily rozhodují



Stavba tratí

- Směrný čas

DH16 – DH21 = 12 minut

DH35+ = 15 minut

- Vzít v potaz sporná místa

- Nepřekonatelné ploty + zdi
- Zakázané prostory
- Dodržování karantény (MČR)
- ...

- Kontrola sporných míst (st. čísla, foťák, mlíko, pořadatel)

- Nejlépe postupy nestavět

Prostor pro dotazy a diskuzi

